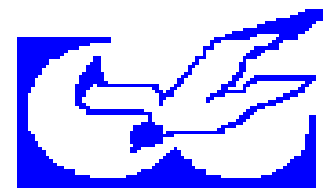


ОАО «Роскартография»



ОАО «Балт АГП»

*М.С. Шевня – генеральный директор ОАО «Балт АГП»,
Заслуженный работник геодезии и картографии Российской Федерации*

*Выступление на 4-й европейской Конференции геодезистов и кадастровых
инженеров. В.Я. Струве–европейский геодезист года.*

*«Состояние и перспективы
топографо-геодезических и картографических работ
в Калининградской области»*

1 июля 2014г.



г. Калининград

Организационный приказ



В этом здании довоенной постройки по ул. Пионерская, 59 размещалось предприятие до декабря 2001г.



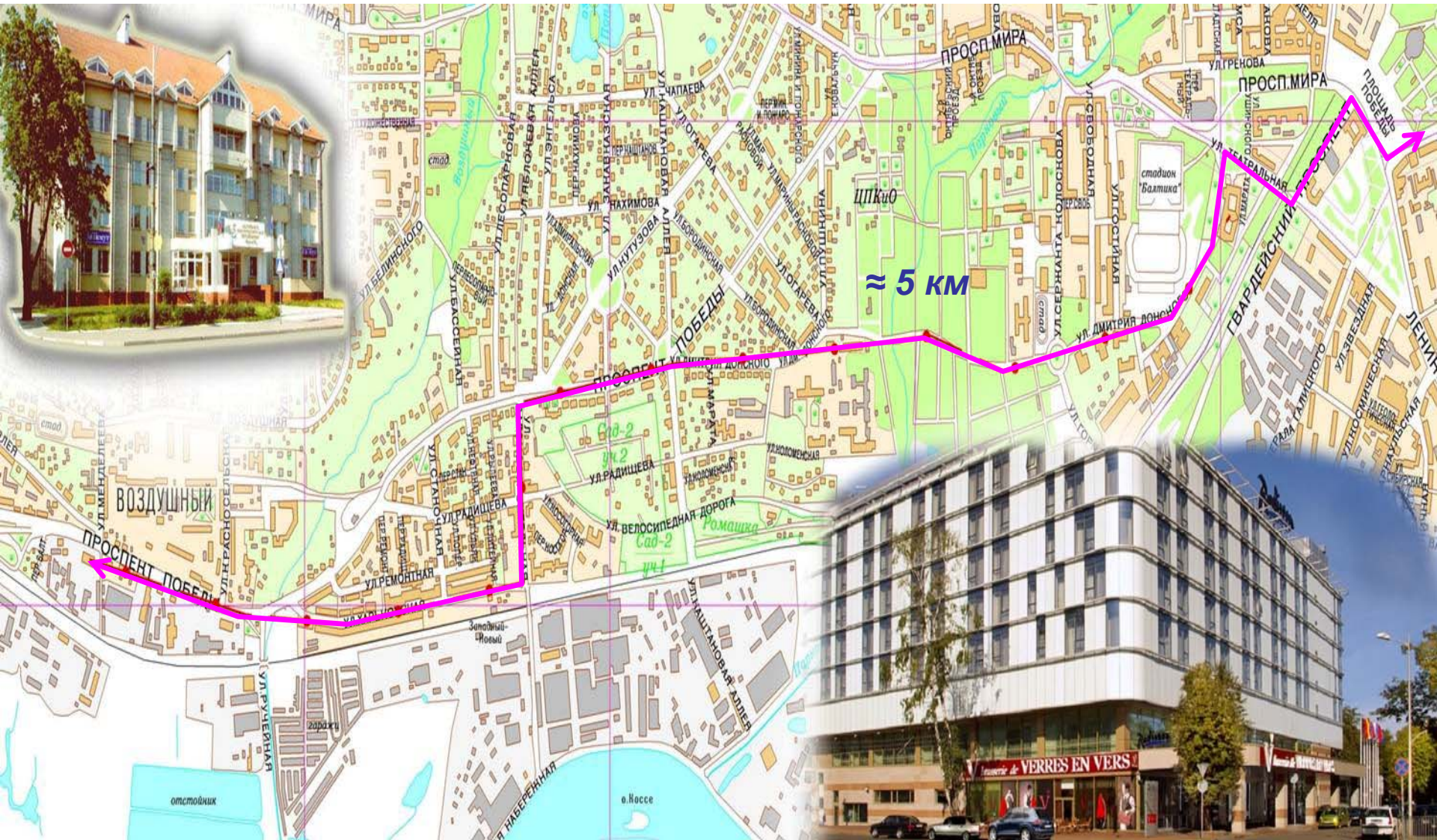
Торжественная церемония открытия новой производственной базы ОАО «Балт АГП» (декабрь 2001г.)



Новая производственная база ОАО «Балт АГП» по пр. Победы, 161 в г. Калининграде



Расположение производственной базы ОАО «Балт АГП» на карте г. Калининграда



Создание и обновление государственных топографических карт и планов, точность и содержание которых обеспечивают решения общегосударственных, оборонных, научно-исследовательских и иных задач; издание этих карт и планов

Определение параметров фигуры Земли и внешнего гравитационного поля в этих целях

Организация серийного производства геодезической и картографической техники

Выполнение НИОКР в области геодезии и картографии для обеспечения федеральных государственных нужд

Создание и ведение федерального и региональных картографо-геодезических фондов

Метрологическое обеспечение геодезических, картографических и топографических работ

Геодезическое, картографическое и топографическое обеспечение, делимитация, демаркация и проверка прохождения линии Государственной границы Российской Федерации

Проведение геодезических, картографических и топографических работ в целях обеспечения обороны и безопасности Российской Федерации

ГЕОДЕЗИЧЕСКИЕ И КАРТОГРАФИЧЕСКИЕ РАБОТЫ ФЕДЕРАЛЬНОГО НАЗНАЧЕНИЯ

Создание, развитие и поддержание в рабочем состоянии государственных нивелирных и геодезических сетей, в том числе гравиметрических фундаментальной и первого класса, плотность и точность которых обеспечивают создание государственных топографических карт и планов, решение общегосударственных, оборонных, научно-исследовательских и иных задач

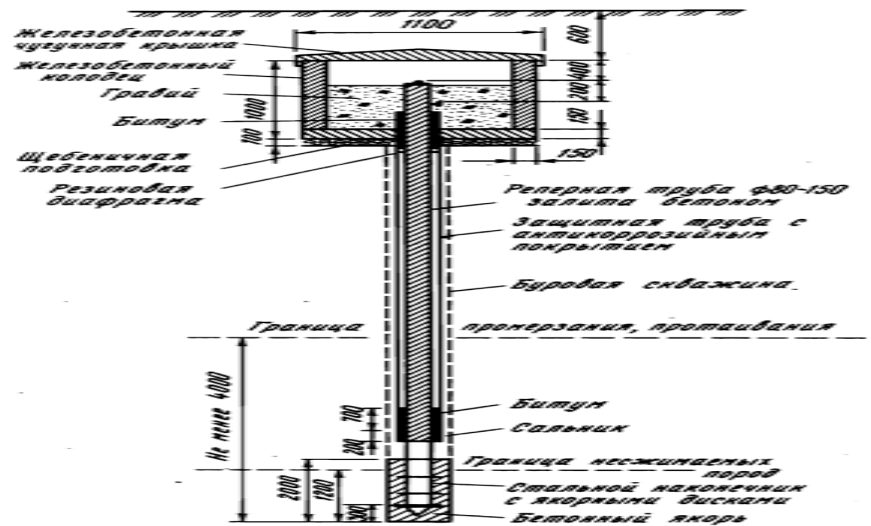
ДЗЗ в целях обеспечения геодезической и картографической деятельности

Геодинамические исследования на базе геодезических и космических измерений

Создание и ведение ГИС федерального и регионального назначения

Проектирование, составление и издание общегеографических, политико-административных, научно-справочных и других тематических карт и атласов межотраслевого назначения, учебно-картографических пособий

Пункт Фундаментальной астрономо-геодезической сети России (ФАГС) в г. Калининграде



Пункт гравиметрической сети России в г. Калининграде

**(высокоточное определение ускорение силы тяжести выполнено в 2007г.
лазерным баллистическим гравиметром FG5, производства США,
с точностью 1,2 мкГал)**

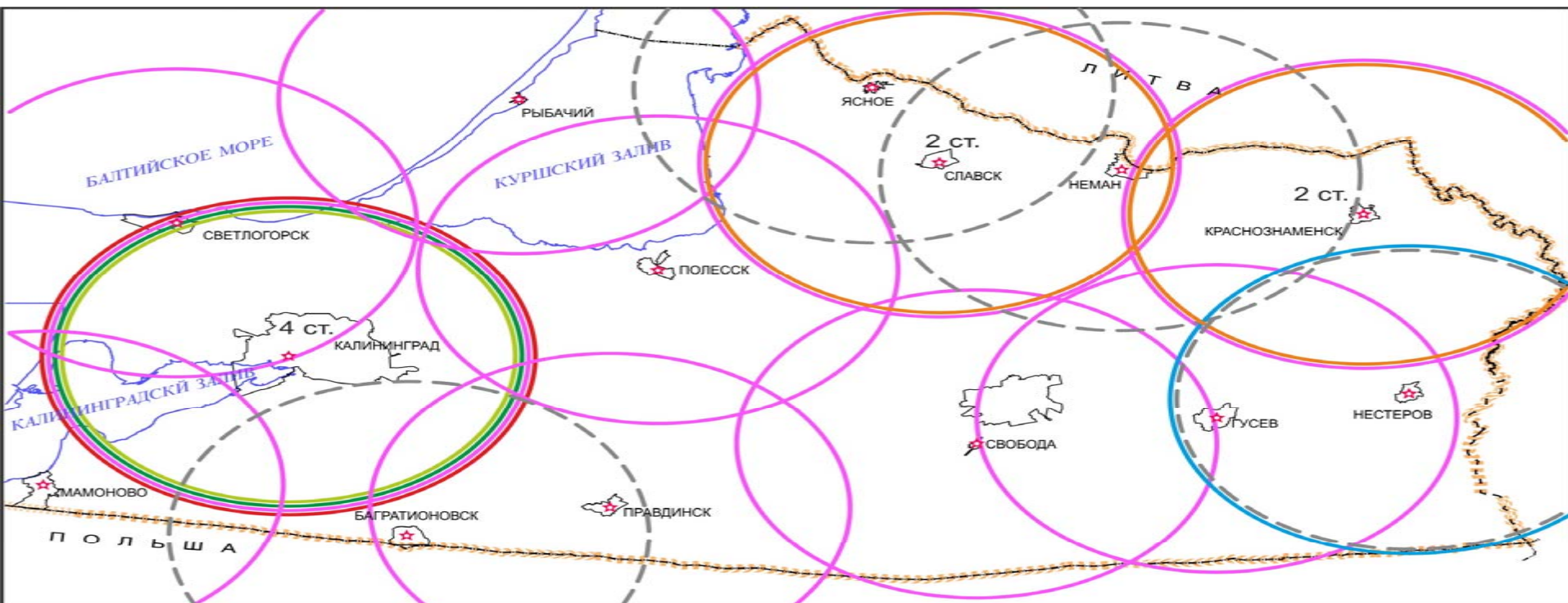


Росреестру

**необходимо завершить модернизацию пункта ФАГС
в Калининградской области:**

- дополнительно установить на пункте ФАГС аппаратуру и оборудование для функционирования пункта ФАГС в полном автоматическом режиме;**
- провести «открытие» пункта ФАГС в Калининградской области в составе международной сети станций слежения глобальных навигационных спутниковых систем IGS**

Сеть спутниковых дифференциальных станций

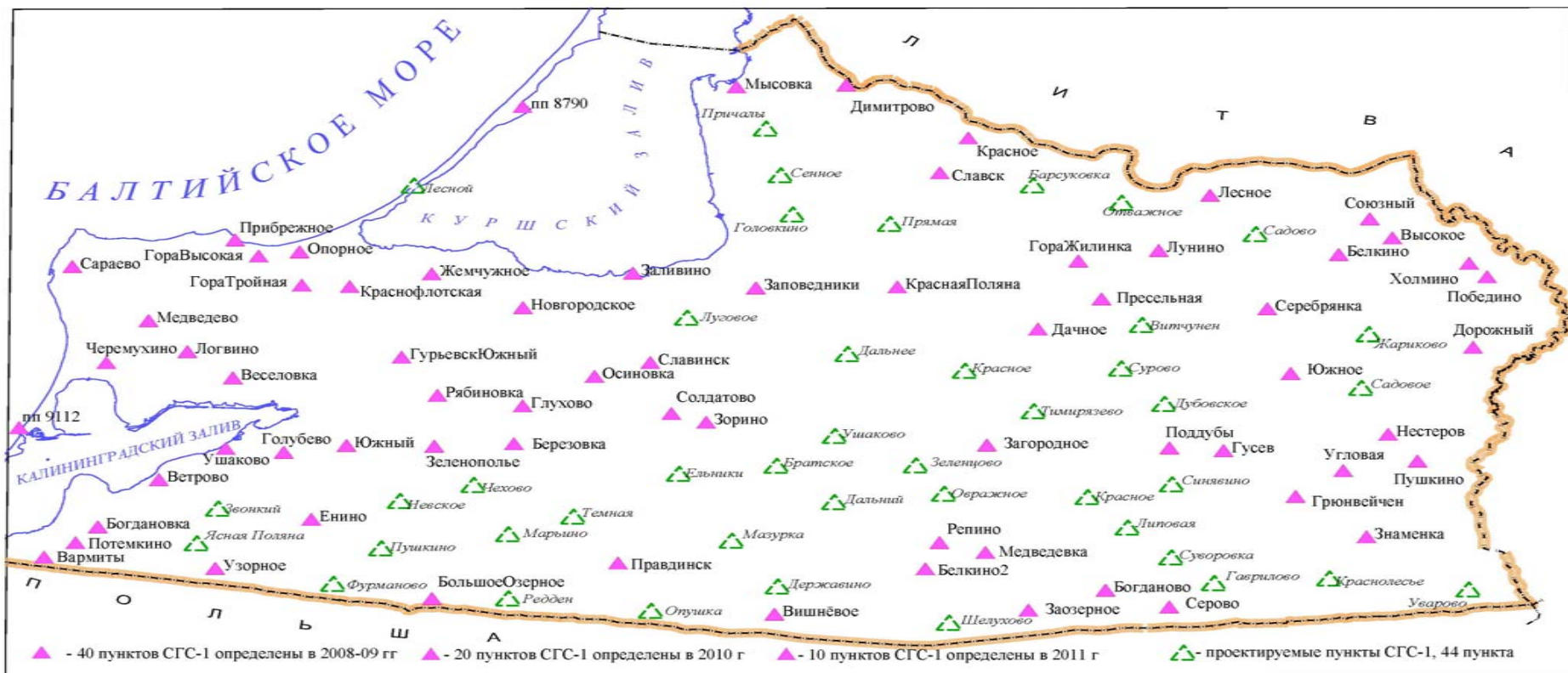


- – ОАО «Балт АГП» ○ – Росреестр ○ – ФГБУ КО «РГЦ» ○ – МП «ГЦГ»
○ – ФГУП «Ростехинвентаризация» ○ – ООО «Межевой центр» ○ – проектируемый

Росреестру необходимо

- провести регистрацию всех станций, решить вопросы создания условий включения всех спутниковых дифференциальных станций в федеральную спутниковую дифференциальную сеть;
- для полного покрытия всей территории Калининградской области дополнительно установить 4 дифференциальные станции

Спутниковая геодезическая сеть 1-го класса (СГС-1)



В рамках модернизации Государственной геодезической сети России на территории Калининградской области в 2008-2011гг. определено -70 пунктов СГС-1.

В целях равномерного покрытия всей территории Калининградской области Росреестру необходимо запланировать и определить дополнительно - 44 пункта сети СГС-1.

Государственная геодезическая сеть (ГГС)

Всего на территории Калининградской области расположено 528 пунктов Государственной геодезической сети (ГГС), в том числе: 1 класс – 11 пунктов, 2 класс – 128 пунктов, 3 класс – 195 пунктов, 4 класс – 194 пункта.

Кроме того на территории области расположено 1 178 пунктов специальных геодезических сетей (СГС).

Итого: общее количество пунктов Государственной геодезической сети на территории Калининградской области составляет -1 706 пунктов.

Росреестру необходимо:

- запланировать и провести работы по обследованию и инвентаризации пунктов Государственной геодезической сети в Калининградской области;

- в целях обеспечения их сохранности провести работы и по разграничению и регистрации прав собственности на недвижимое имущество и землю Российской Федерации, которыми являются пункты государственных геодезической сети и занимаемая ими территория.

Государственная нивелирная сеть в Калининградской области

Всего в разные годы на территории Калининградской области заложено 2 904 реперов нивелирования 1-IV классов, которые помещены в государственные каталоги высот.

В 2012г. в рамках Программы модернизации и развития Главной высотной основы Российской Федерации выполнено обследование 150 грунтовых и стенных реперов.

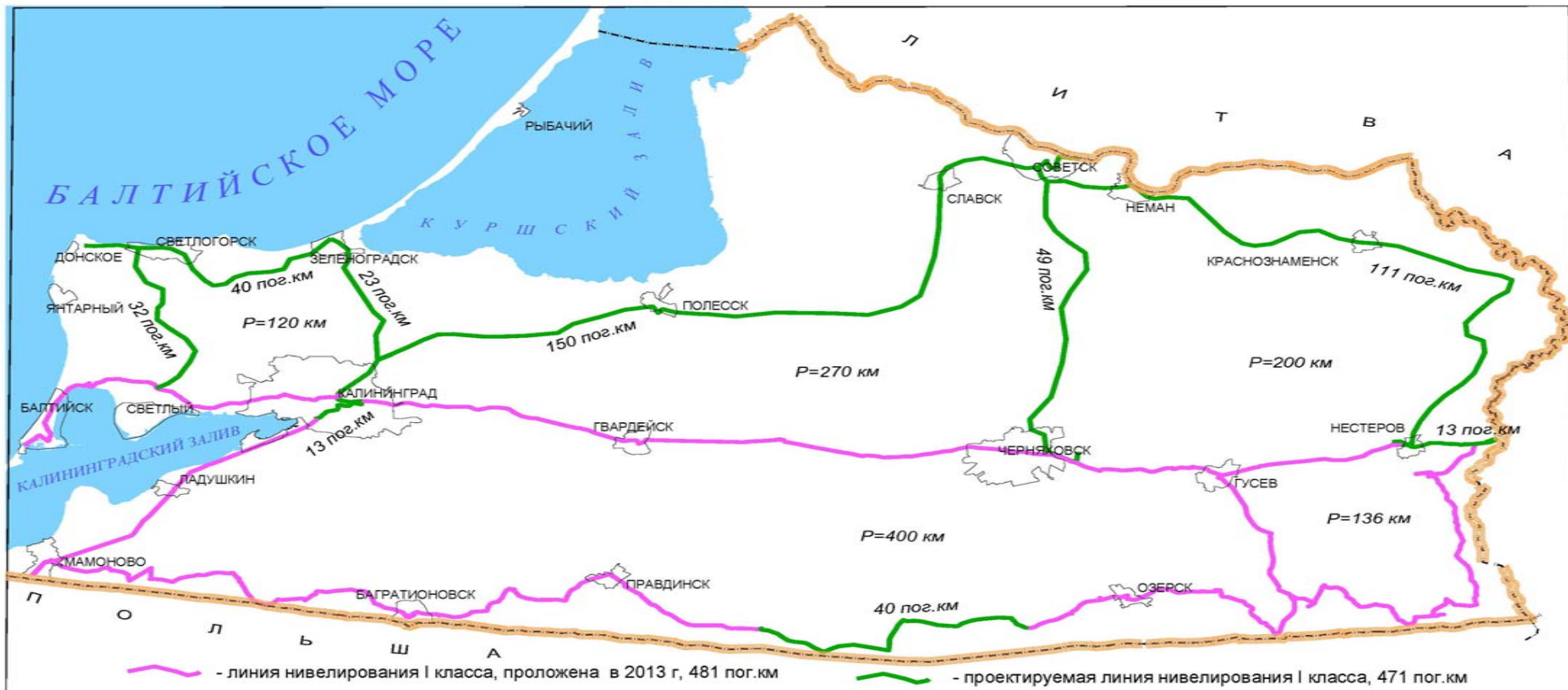
Из 150 реперов сохранилось только – 60 реперов (40%).

Росреестру необходимо:

- запланировать и провести работы по обследованию и инвентаризации нивелирных знаков Государственной нивелирной сети в Калининградской области;

- в целях обеспечения сохранности нивелирных знаков провести работы по разграничению и регистрации прав собственности Российской Федерации на нивелирные знаки - грунтовые и стенные репера государственной нивелирной сети и занимаемую ими территорию;

Государственная нивелирная сеть 1-го класса в Калининградской области

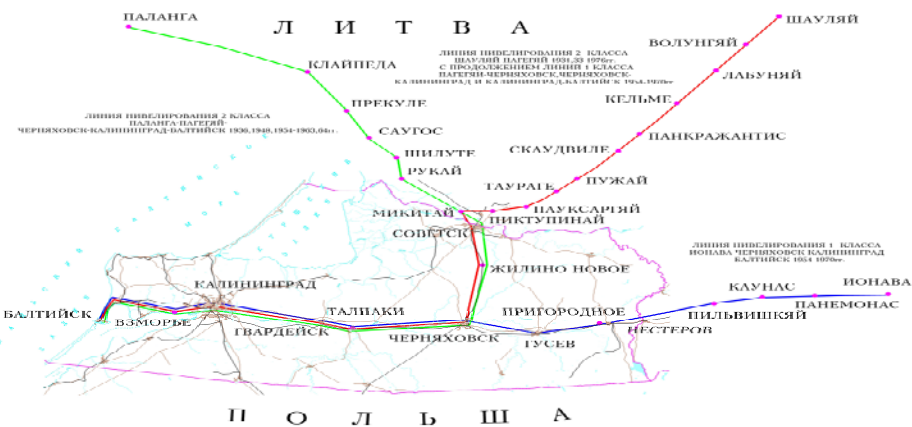


В 2013г. на территории Калининградской области выполнено нивелирование 1-го класса в объеме –481 пог.км (на схеме показано малиновым цветом).

В рамках Программы модернизации и развития Главной высотной основы Российской Федерации Росреестру необходимо запланировать и выполнить работы по нивелированию 1-го класса в объеме 471 пог. км (на схеме эти линии показаны зеленым цветом).

21 сентября 2004 года на территории Калининградской области произошло разрушительное землетрясение силой 7 баллов

Анализ результатов повторного высокоточного нивелирования по линиям 1931-1976 гг, выполненный (ЦНИГАиК, г.Москва) позволяет сделать вывод о том, что территория Самбийского полуострова (Балтийская синеклиза) оседает относительно основной части Русской платформы со скоростью 2-3 мм/год.



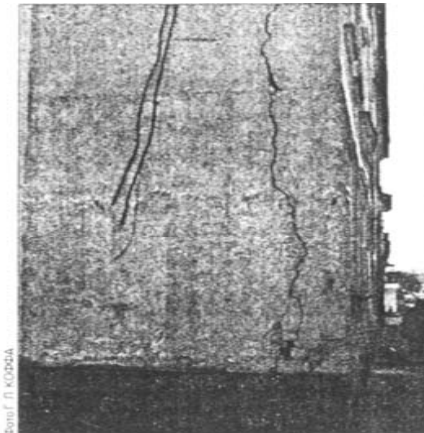
Сильнее всего 21 сентября 2004 года трясина в районе поселка Веселовка Советского округа. После одного из толчков в тамашней земле образовался вертикальный разлом.



Сентябрь 2004 года. В результате землетрясения обрушилась земля под железной дорогой в районе Светлогорска.



Сквозная раскрытая трещина в несущей стене жилого здания (Калининград, ул. Аральская).



Трещина в торцевой несущей стене родильного дома (Калининград, ул. П. Морозова).

Фото: П. Морозов

Создание и обновление государственных топографических карт и планов, точность и содержание которых обеспечивают решения общегосударственных, оборонных, научно-исследовательских и иных задач; издание этих карт и планов



Демаркация государственной границы

В целях реализации Договора между Российской Федерацией и Литовской Республикой о российско-литовской государственной границе от 24.10.1997г. Распоряжением Правительства Российской Федерации № 630 от 20.10. 2005 образована российская делегация в Совместной Российско-Литовской демаркационной комиссии.

Пограничный знак

«Виштынец»

Установлен в мае 2010г.

на точке стыка

государственных границ

Российской Федерации,

Литовской Республики и

Республики Польша.



Обозначение государственной границы



Проблемы демаркации российско-литовской государственной границы

Государственный контракт на картографо-геодезическое обеспечения демаркационных работ на российско-литовской государственной границе в 2014 г. до настоящего времени Росреестром не оформлен.

Отсутствие своевременного финансирования в 2014 году уже привело к срыву утвержденного Графика демаркационных работ на 2014г., что в дальнейшем может иметь негативные последствия.

Росреестру следует принять меры по решению вопроса своевременного финансирования картографо-геодезического обеспечения демаркационных работ на российско-литовской государственной границе и все необходимые процедуры проводить до начала года, предшествующему году производства демаркационных работ.

Создание и обновление государственных топографических карт и планов, точность и содержание которых обеспечивают решения общегосударственных, оборонных, научно-исследовательских и иных задач; издание этих карт и планов



Федеральный картографо-геодезический фонд (ФКГФ)

В настоящее время Федеральный картографо-геодезический фонд в Калининградской области насчитывает порядка 160 тыс. единиц хранения.

В 1992 году в связи с реорганизацией Западного аэрогеодезического предприятия (г. Минск) материалы федерального картографо-геодезического фонда, созданные на территорию Калининградской области в период с 1977-1991 годы, не были переданы в г. Калининград.

По предварительной оценке это:

- Каталоги координат и высот пунктов государственной

геодезической сети и сетей сгущения - 30 томов;

- Технические отчёты - 280 томов;

- Издательские оригиналы карт и другие материалы – 3 200 ед.

Картхранилище Федерального картографо-геодезического фонда в Калининградской области



Росреестру необходимо принять соответствующие меры по перемещению материалов Федерального картографо-геодезического фонда на Калининградскую область из Республики Беларусь в г. Калининград.

Создание и обновление государственных топографических карт и планов, точность и содержание которых обеспечивают решения общегосударственных, оборонных, научно-исследовательских и иных задач; издание этих карт и планов



Аттестат аккредитации метрологической лаборатории ОАО «Балт АГП»



ФЕДЕРАЛЬНОЕ АГЕНТСТВО
ПО ТЕХНИЧЕСКОМУ РЕГУЛИРОВАНИЮ И МЕТРОЛОГИИ

АТТЕСТАТ АККРЕДИТАЦИИ

В ОБЛАСТИ ОБЕСПЕЧЕНИЯ ЕДИНСТВА ИЗМЕРЕНИЙ

Действителен до
" 27 " сентября 2016 г.

Настоящий аттестат удостоверяет, что
ФГУП "Балтийское аэрогеодезическое предприятие"
наименование юридического лица (индивидуального предпринимателя), адрес
 236010, г. Калининград, пр-т Победы, 161

в соответствии с приказом от 23 октября 2007 г. № 2882 аккредитовано в области обеспечения единства измерений и официально признана его компетентность выполнять работы по поверке средств измерений, перечисленных в прилагаемой Области аккредитации, являющейся неотъемлемой частью настоящего аттестата.

Регистрационный номер в Реестре аккредитованных юридических лиц и индивидуальных предпринимателей **1357**

Заместитель Руководителя
Федерального агентства

Заместитель Руководителя
Федерального агентства

Серия АК



Е.Р. Петросян

" 4 " октября 2016 г.

Продлен до

" " "

М.П. " " "

№ 000637



Приложение
к аттестату аккредитации
№ 1357
от _____

ОБЛАСТЬ АККРЕДИТАЦИИ

ФГУП "Балтийское аэрогеодезическое предприятие"
236010, г. Калининград, пр-т Победы, 161
(наименование и адрес юридического лица)

ВМБ
(шифр поверительного клейма)

Поверка средств измерений *)
(сфера действия аттестата аккредитации)

| № пп | Вид поверки (первичная при выпуске из производства, после ремонта, периодическая) | Наименование групп средств измерений | Метрологические характеристики | | Примечание |
|------|---|--------------------------------------|--------------------------------|---|------------|
| | | | Диапазон измерений | Класс, разряд, погрешность | |
| 1. | Периодическая, первичная после ремонта | Спутниковая геодезическая аппаратура | | СКПs=[(3-20)+10 ⁻⁶ D]мм. | |
| 2. | Периодическая, первичная после ремонта | Теодолиты | 0 - 360° | СКП=(5-60)° | |
| 3. | Периодическая, первичная после ремонта | Нивелиры | 2-5 мм на станции | СКП на 1км. Двойного хода (1-10)мм. | |
| 4. | Периодическая, первичная после ремонта | Электронные тахеометры | 0- 360° до 3км. | СКП в.уг. и г.уг. (5-60)° СКПs=[2+(3-15)10 ⁻⁶ D]мм. | |
| 5. | Периодическая | Рейки нивелирные шашечные | до 5м. | ПГ.±(5-10)мм. | |

* С 01.01.2012 г. из настоящей области аккредитации исключаются средства измерений, содержащиеся в Перечне средств измерений, поверка которых осуществляется только аккредитованными в установленном порядке в области обеспечения единства измерений государственными региональными центрами метрологии, утвержденному постановлением Правительства РФ от 20 апреля 2010 г. №250.

М.П.

Заместитель Руководителя
Федерального агентства по
техническому регулированию
и метрологии



Е.Р.Петросян



Создание и обновление государственных топографических карт и планов, точность и содержание которых обеспечивают решения общегосударственных, оборонных, научно-исследовательских и иных задач; издание этих карт и планов



Аэрофотосъемка с использованием беспилотного летательного аппарата (БПЛА)



Создание и обновление государственных топографических карт и планов, точность и содержание которых обеспечивают решения общегосударственных, оборонных, научно-исследовательских и иных задач; издание этих карт и планов



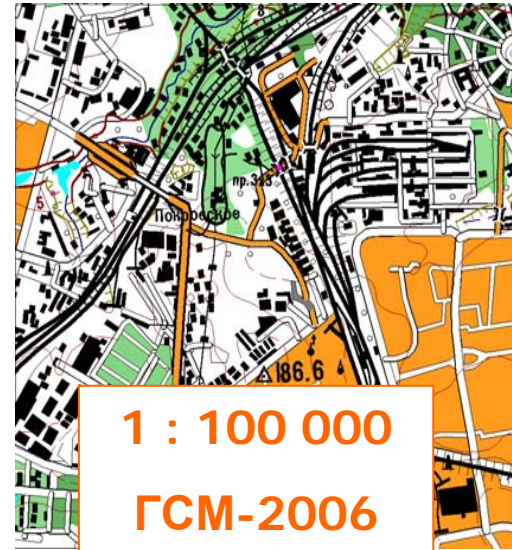
Цифровые топографические карты Калининградской области по годам их создания



1 : 1 000 000-
обновляется



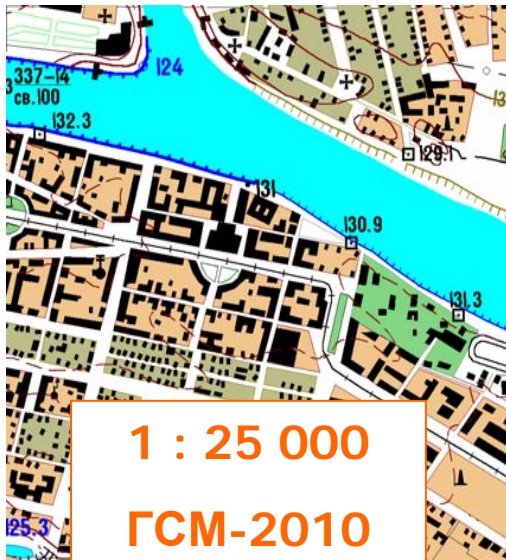
1 : 200 000
ГСМ-2006



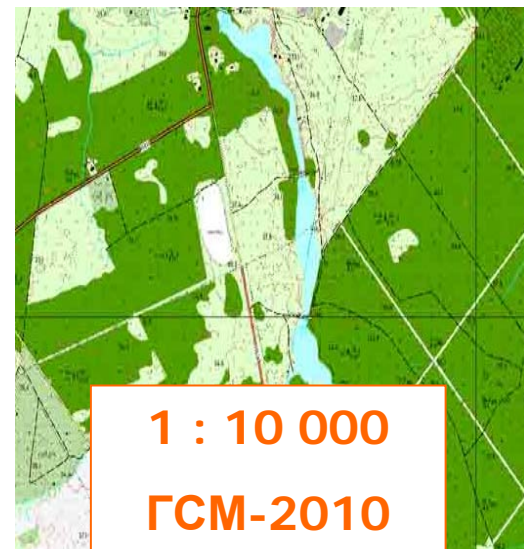
1 : 100 000
ГСМ-2006



1 : 50 000
ГСМ-2007-2008



1 : 25 000
ГСМ-2010



1 : 10 000
ГСМ-2010

Соглашение

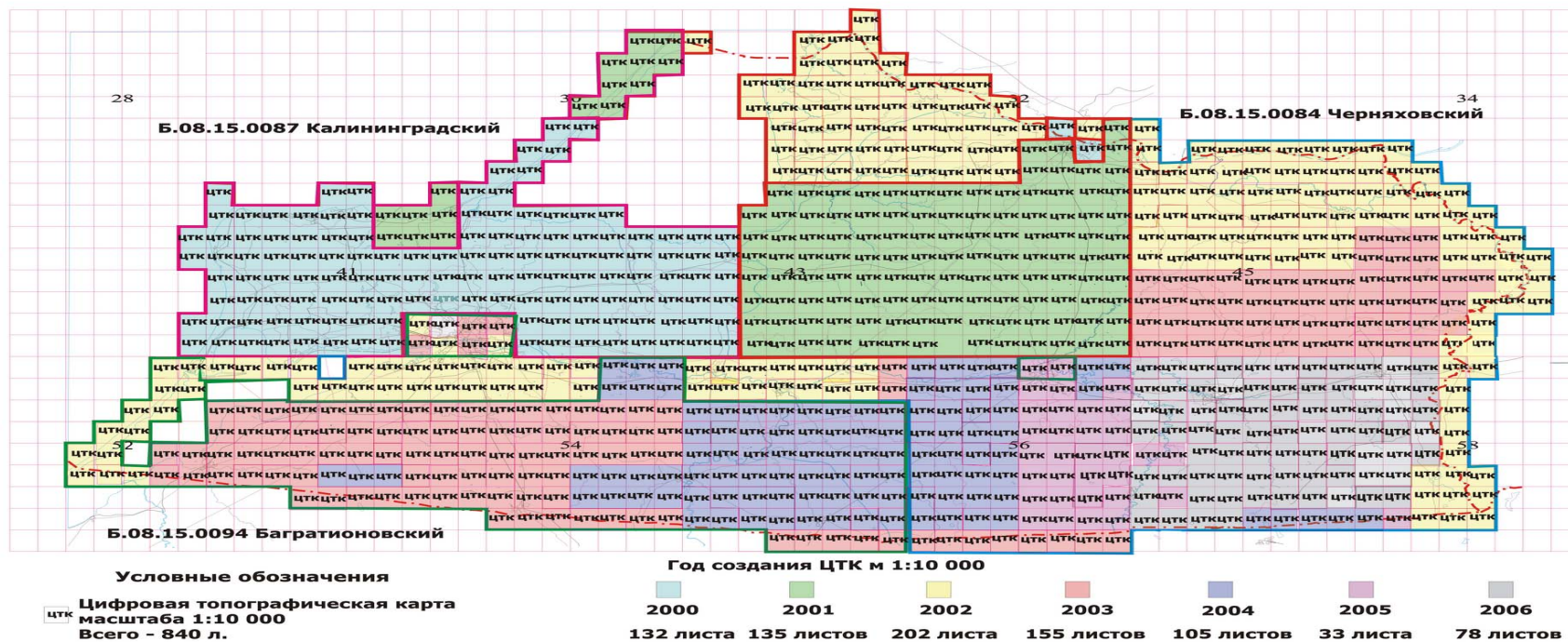
«Об обновлении топографических карт масштаба 1:10 000 на территорию Калининградской области»

Администрация Калининградской области в лице главы администрации (губернатора) Калининградской области Егорова Владимира Григорьевича, действующего на основании Устава (Основного Закона) Калининградской области, и Федеральная служба геодезии и картографии России (далее именуемая Роскартография) в лице руководителя Роскартографии Бородко Александра Викторовича, действующего на основании Положения о Федеральной службе геодезии и картографии России, утвержденного постановлением Правительства Российской Федерации от 08 сентября 1999 года № 1021 «Об утверждении Положения о Федеральной службе геодезии и картографии России», именуемые в дальнейшем Стороны, заключили настоящее Соглашение о нижеследующем.

1. Предмет и цели Соглашения

1.1. Целью настоящего Соглашения является осуществление комплекса научно-технических и производственных работ по обновлению и созданию цифровых топографических карт масштаба 1:10 000 на территории Калининградской области с целью создания унифицированной картографической основы геоинформационной системы (ГИС) Калининградской области, комплексного решения задач по градостроительному планированию и обеспечения качественного ведения градостроительного, земельного, водного и других кадастров, паспортизации на территориях муниципальных образований области и проектирования строительства портовых комплексов, железных и автомобильных, дорог и иных объектов, финансируемых из средств федерального, областного и муниципального бюджетов.

Картосхема создания цифровых топографических карт масштаба 1: 10 000 на Калининградскую область в 2000-2006гг.



Карты масштаба 1: 10 000 имеют региональное предназначение.

На них на незастроенную территорию вся информация о местности передается практически без обобщения (генерализации) и, применительно к Калининградской области, свыше 4,5 млн. объектов местности получили координатную привязку и топографическую базу данных.

В период с 2006 по 2010гг производился топографический мониторинг территории Калининградской области в масштабе 1: 10 000.

В 2010г. работы по топографическому мониторингу приостановлены из-за отсутствия финансирования.

Приморское кольцо



Наличие топографической съемки масштаба 1:10 000 позволило разработать инженерный проект строительства 1-й очереди 4-х полосного шоссе, призванного связать г. Калининград с аэропортом Храброво и курортным г. Зеленоградском на побережье Балтийского моря в рекордно короткий семимесячный срок.

Балтийская АЭС



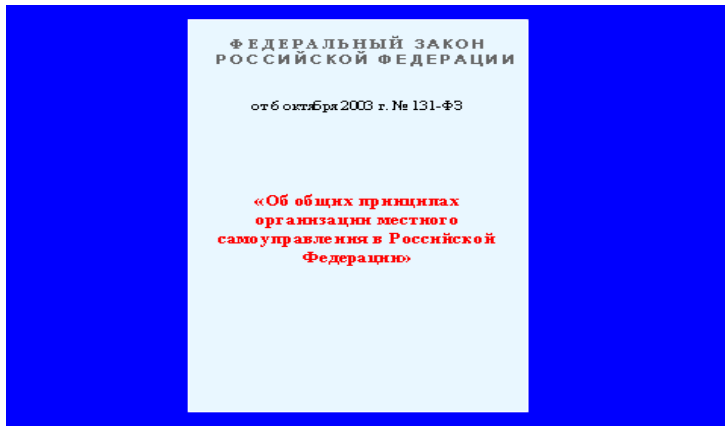
Калининградская ТЭЦ-2



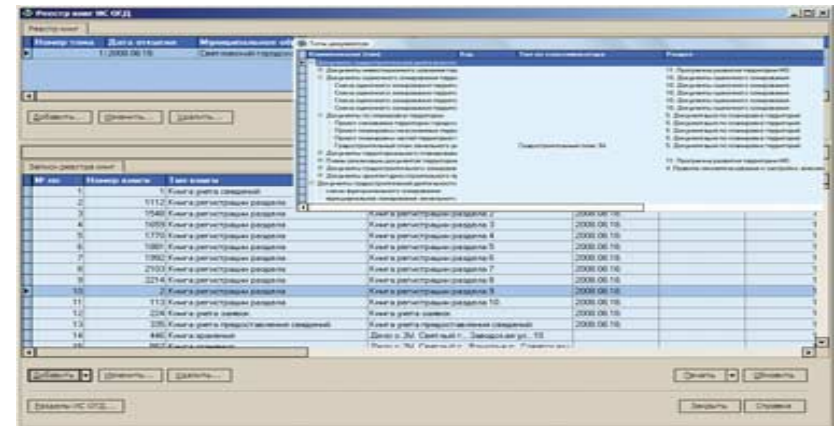
*Проект нового автокластера
компании «Автотор» (выпуск 350
тыс. автомобилей в год)*



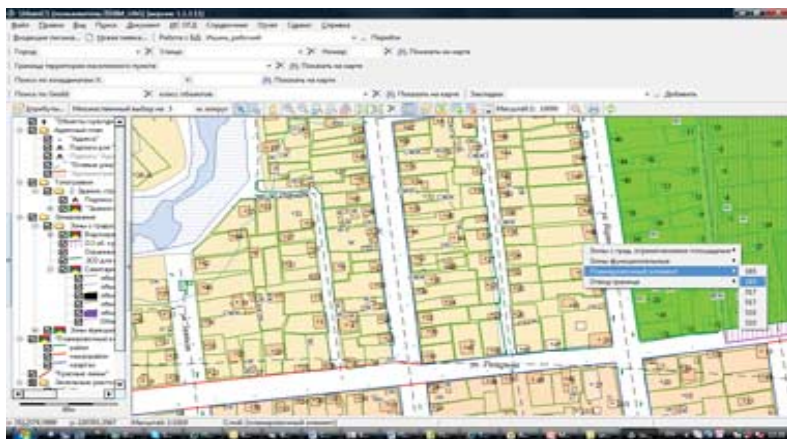
Картографическое описание границ новых муниципальных образований



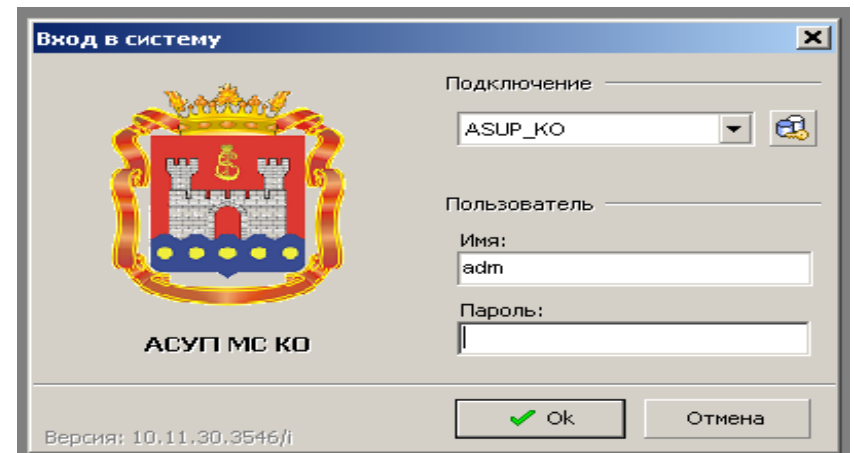
Создание и ведение автоматизированного кадастра недвижимости



Создание и ведение градостроительного кадастра



Создание автоматизированной системы управления мелиоративными системами



Навигационные карты

Функциональность

Навигационную карту по достоверности оценят жители нашего региона и многочисленные гости. Здесь указаны не только основные автомобильные дороги, станции и железнодорожные пути, но также отмечены заводы во дворы, маневры проселочные и деревенские дороги, районы и даже малоизвестные микрорайоны. Кроме того, наши карты обладают всеми достоинствами навигационных карт: – интерактивной, – классическом виде, – поиск объектов, запись треклов, 3D-режим просмотра и многое другое.

Актуальность

Калининградская область – одна из самых динамично развивающихся регионов Российской Федерации. Поэтому карта области значительно отличается даже за небольшой период времени. Предлагаемые нами интерактивные карты постоянно и будут обновляться ежедневно. Благодаря этому пользователи получат актуальную информацию о состоянии автомобильных дорог, новых построениях и т.д. Так уже в текущем году при определенных обстоятельствах все массовые пункты Калининградской области будут детализированы на навигационной карте до каждого дома (более 85 тыс. адресов).

По мере насыщения калининградского рынка навигаторами фирмы «Навигел» возможна возможность отображения дорожной ситуации в реальном времени (бесплатный сервис «Навигел. Пробки»).

Надежность

Все наши навигационные карты проходят проверку на точность и корректность работы и сертифицированы. Поэтому пользователи могут быть уверены в их надежности, а также в правильности предоставляемой информации.

Эффективность

По сравнению с традиционными навигационными картами обеспечивается:

| | |
|--|--------------|
| Увеличение транспортного пространства без строительства дополнительных дорог | на 25 – 35% |
| Увеличение скорости движения транспорта | на 14 – 20% |
| Уменьшение расхода топлива транспорта | на 40 – 60% |
| Уменьшение расхода на перевозку грузов | на 25% |
| Уменьшение затрат АТП | на 20% |
| Уменьшение затрат населения на коммунальные услуги | на 20% |
| Экономия финансовых средств | в 2 – 3 раза |



Создание ОТКРЫТЫХ карт для населения





**ОБСУЖДЕНИЕ ПРОБЛЕМ КАЛИНИНГРАДСКОЙ ОБЛАСТИ
ПО РАБОЧЕЙ КАРТЕ, ПОДГОТОВЛЕННОЙ ФГУП "Балт АГП"
К ВИЗИТУ В КАЛИНИНГРАД ПРЕЗИДЕНТА
РОССИЙСКОЙ ФЕДЕРАЦИИ В.В. ПУТИНА**

**Обсуждение проблем Калининградской области по
Рабочей карте, подготовленной ФГУП «Балт АГП»
к визиту в Калининград
Президента Российской Федерации В.В. Путина**



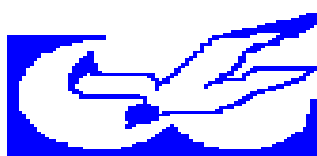
Пути решения проблем топографо-геодезического и картографического обеспечения Калининградской области

Повышение качества жизни населения Калининградской области, основанное на ускорении социально-экономического развития региона и обеспечении безопасности жизнедеятельности населения и объектов инфраструктуры, требует качественного преобразования топографо-геодезического и картографического обеспечения региона.

Подобные работы требуют согласованного по времени и объемам привлечения средств федерального и областного бюджетов, бюджетов муниципальных образований, требуют четкого межведомственного взаимодействия и поэтому могут решаться только программно-целевыми методами.

С этой целью Росреестру совместно с Правительством Калининградской области необходимо разработать Программу «Производства топографо-геодезических работ и создания инфраструктуры пространственных данных на территории Калининградской области на период до 2020 года» или интегрировать эти задачи в одну из разработанных в области Программ.

Предусмотренные Программой финансовые средства, необходимые для создания, обновления и поддержания геодезических сетей и топографических карт и планов, а так же их мониторинга в короткий срок могут компенсироваться значительным сокращением расходов за счет многократного использования всеми заинтересованными потребителями.



ОАО «Балт АГП»

Спасибо
за внимание!